

IOTで社会を拓く

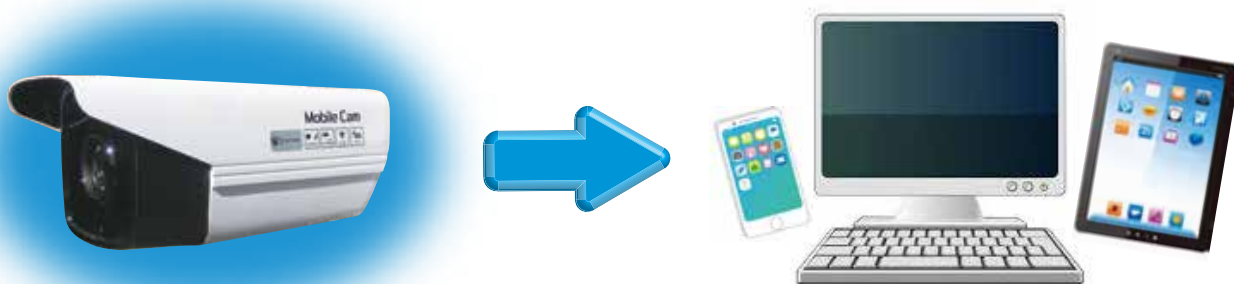
LTE/4Gカメラ



Mobile Cam

オールインワンネットワークカメラ

モバイル回線 + ルーター + SDカード + クラウドサービス



スマートフォン・タブレット・パソコン端末から視聴可能! 操作や、肉声通知も可能

インターネット
回線不要

- カメラ本体に通信モジュール内蔵
- Wi-Fi 不要、有線不要
- iphone と同じ通信モジュールで高い信頼性

全国どこでも
利用可能

- ドコモ・au・ソフトバンク 全キャリア通信可能
どこか一つでも通信可能なら利用できます。
- エリアカバー率 99%

カンタン設定
工事不要

- 専用アプリで、PC・スマートフォン・タブレットへ簡単にダウンロード
- インターネットの設定不要
- コンセントに差すだけつなぐだけ

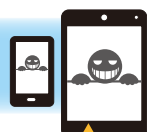
メール通信



不審者



カメラ感知



メール受信写真撮影



肉声通知

特徴



Micro SD カード方式で録画と撮影する。
サポート容量は 16G、32G、128G、256G です。



パソコンやスマートフォンのハードディスクに録画と
撮影を無制限に保存できる。



クラウド方式で録画と撮影する。
3日間動画と画像を保存できる。

映像素子	130万画素CMOSセンサー	アラーム	動体検知、Eメール警報 電話通知
レンズ	4~12mm	OS	RTOS
撮影距離	20cm~	DSP チップ	4コア 64bit
赤外線 LED	15m	クラウド機能	有り
最低被写体照度	1.5Lux	動作環境	-30°~+85°
映像圧縮方式	Avi	パワー	250mA~300mA
スピーカー機能	有り	遠隔監視	有り
マイク	内蔵	電源	DC 12V2A
ネットワーク	有線LAN、Wi-Fi無線LAN 3G/4G	寸法	315mm×162mm×127mm
キャリア	au、DoCoMo、SoftBank	重さ	1.25kg

LTE/4Gカメラ

Mobile Cam



充実機能

NTT docomo

au

SoftBank

Cloud



IP66



インターネット
回線不要

- カメラ本体に通信モジュール内蔵
- Wi-Fi 不要、有線不要
- iphone と同じ通信モジュールで高い信頼性

全国どこでも
利用可能

- NTT docomo au SoftBank 全キャリア通信可能
どこか一つでも通信可能なら利用できます。
- エリアカバー率 99%

カンタン設定
工事不要

- 専用アプリで、PC・スマートフォン
タブレットへ簡単にダウンロード
- インターネットの設定不要
- コンセントに差すだけつなぐだけ

立脚式 Mobile Cam BOX

電源不要

工事不要

設定不要

いつでも、どこでも、遠くても、遠隔機能で
ライブ視聴、保存、写真、録画、通話もできる。



移動設置も
自由自在

